

VERICUT バージョン9.4

CNCマシンとVERICUTを接続

CNCマシン接続の機能追加

新しいモジュール: CNCマシンモニター

CNCマシンモニターでは、工場内で使用している機械がリアルタイムで行っている作業をライブストリームで確認し、VERICUT内で監視できます。

- ・ どのNCプログラムまたはサブルーチンが実行中か確認。
- ・ 機械軸の動きとスピンドルのアクティビティをモニター。
- ・ スピンドルまたは送り速度のオーバーライドが適用されているか確認。
- ・ 装着されている工具を確認し、アクティブな工具およびワークオフセットを確認。

新しいアプリケーション: CNCプリチェック

この新しいアプリケーションはスタンドアロンで動作し、機械オペレーターにVERICUTのライセンスがなくても、機械のセットアップの主要な構成がVERICUTで設定されたものと一致しているかを確認できます。特定のエラーを事前に調査し、そのエラーの問題により発生するリスクを機械の実行前に解決できます。

- ・ 実際の機械とVERICUT仮想機械のパラメータが一致しているか確認。
- ・ 機械上のジョブ設定情報 (NCプログラム、サブプログラム、ワークオフセットなど) が対応するVERICUTの設定と一致しているか確認。
- ・ 切削工具と工具長がVERICUTと一致しているか確認。

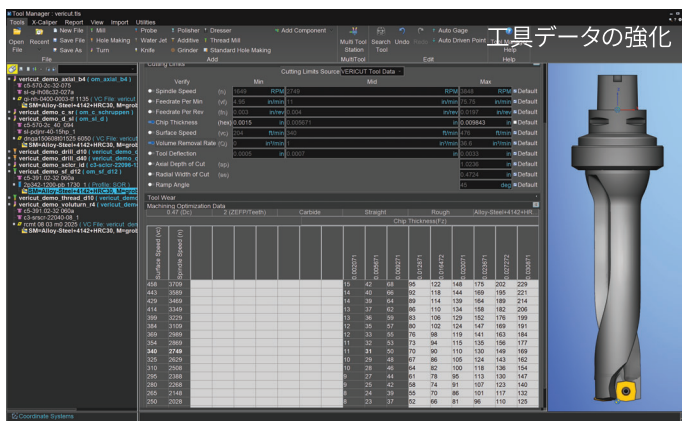


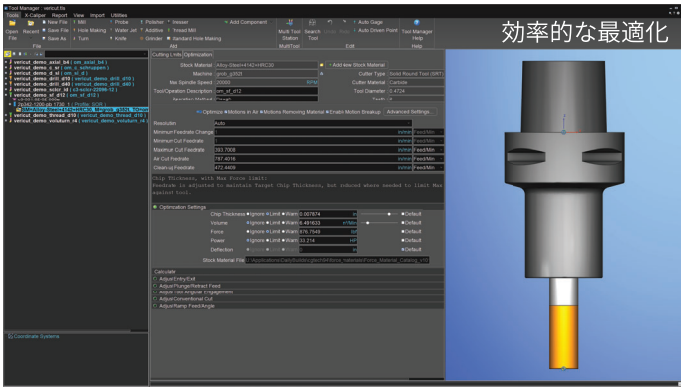
CNCマシン接続

工具データの強化

VERICUT工具データは、ハイス鋼、セラミック、セレーテッド (ラフィング) タイプなどが追加されました。1クリックで、「デフォルトの新しい工具」のデータ提供機能により、VERICUTの材料の材質データを使用できるすべてのカッター (またはインサート) に対する業界標準の切削データが提供されます。各カッターのデフォルト工具データは、そのカッターサイズとタイプが現在の材料の材質を加工するためにどのように使用されるかに特化しています。

- ・ 一般的な材料の材質を加工するために使用されるさまざまなカッタータイプについて、有名な工具メーカーから提供されている切削データにアクセス。
- ・ 工具が許容範囲内で使用されていることを確認。
- ・ 個々の加工設定に合わせて切削制限などの工具データを簡単に調整。





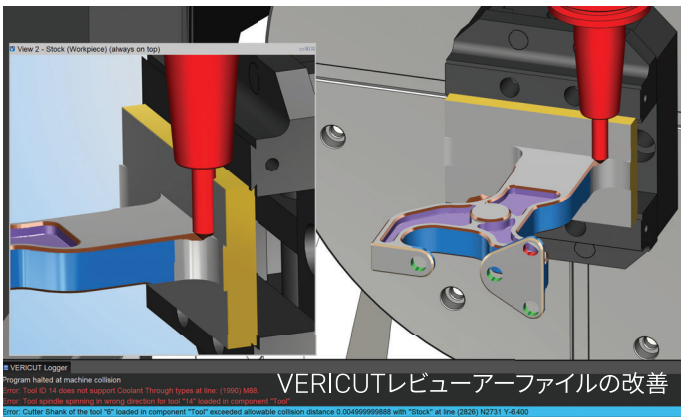
効率的な最適化

効率的な最適化

VERICUT 9.4の最適化に関する改良は、Forceモジュールを持たないVERICUTユーザーにも利益をもたらします。VERICUT工具データが提供する効率的なセットアップと設定により、材料と切削工具パラメータに関する起動値を探す必要がなく、ユーザーはNCプログラムを迅速に最適化できます。(全機能の使用にはForceが必要です。) また、ユーザーは工具ベンダーやMachiningCloud、TDM、ZOLLERなどのデータベースから切削工具アセンブリを含む切削データをインポートできます。

強化されたマルチ工具ステーション(MTS)サポート
複数の工具を備えたマルチ工具ステーション(MTS)を使用したNCプログラムと機械のサポートが強化されました。MTSに装着されている各工具に対して、ユーザーは次のことができます。

- 切削情報にアクセスし、加工メトリックを追跡する。
- 切削をシミュレーションして最適化する。
- グラフで使用するための統計データを収集する。

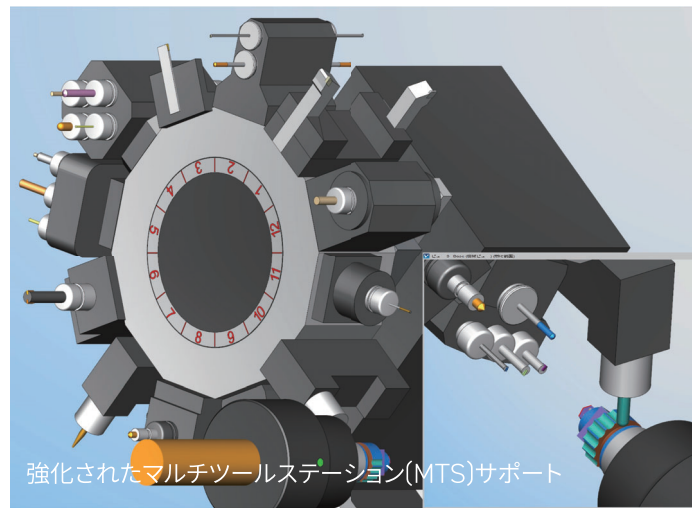


VERICUTレビューアーファイルの改善

VERICUTレビューアーファイルの改善

機械オペレーター、エンジニア、品質管理といった部署で、無料ダウンロードできるレビューアーアプリを使用して、機械で実行する前にNCプログラムを確認できます。

- レビューアーファイルは、ファイルサイズが50%以上削減され、読み込みと保存にかかる時間を短縮し、他の部署への転送が容易になりました。
- 新しい「スキップ」オプションにより、レビューアーファイルサイズがさらに小さくなり、使いやすさと再生速度が向上します。
- 部品の特徴を測定し、切削状況を調査して、対応するNCプログラム、プログラム行またはコード、切削を行う切削工具を識別します。



強化されたマルチツールステーション(MTS)サポート

新しいToolsUnitedインターフェイス

新しいToolsUnitedインターフェイスは、VERICUTの切削工具接続オプションの最新の追加であり、40を超える工具メーカーの工具や切削データへのアクセスを提供します。VERICUTユーザーは、3D工具アセンブリとその切削データを直接読み取り、VERICUTシミュレーションと最適化に使用できます。

